

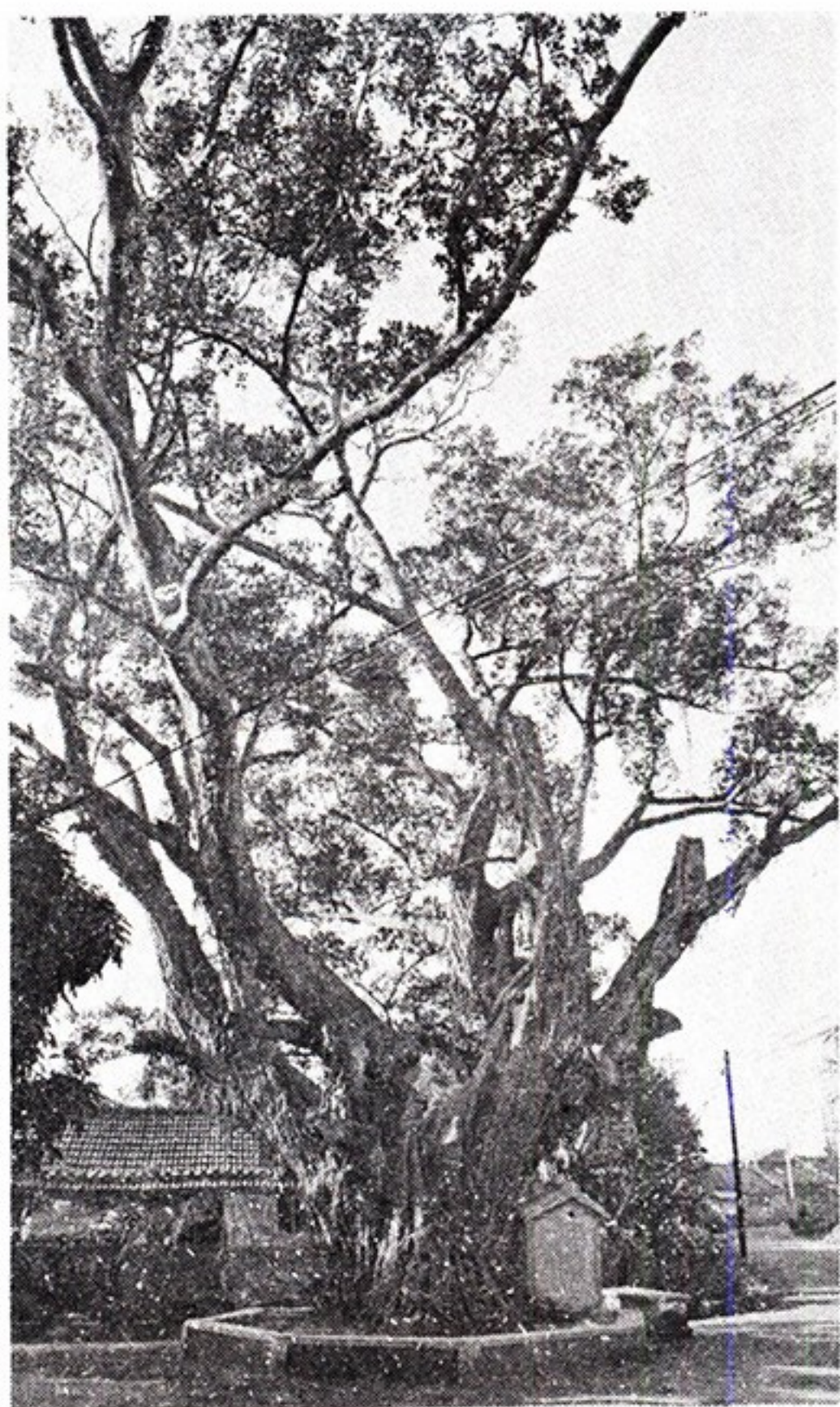
三、大潭庄的風光

——民國六十九年十一月調查——

大潭庄，今屬斗六鎮龍潭里，距斗六火車站約三公里路，自斗六搭乘經由崙峰開往梅山的臺西客運班車，在大潭站下車，然後步行約一公里始可到達。自斗六街市至大潭站，沿途遍種大王椰子，樹葉之美，不可喻言。自大潭站至大潭庄遍地蔗園，路旁芒果老樹成蔭，更富有熱帶情調。

大潭庄，地勢高隆，聚落入口有一大榕樹，頗為壯觀。樹下小祠，額曰榕修堂。聚落內外，有幾座五營將祠，一如當地其他村庄。大潭庄的村廟玉安宮，供奉玄天上帝，現殿宇近年重修後，面目一新。據說：此廟創建於清時，是為庄中唯一的古蹟。

賴姓為大潭第一大姓，關、劉等姓次之，此外尚有詹、陳等各姓。庄中龍潭路四一號，有一殘破不堪的賴祖厝，其祖先神位，書有「饒平」二字。該祖厝附近的陳宅，祖先神位上亦有「饒平」等字。龍潭南路四六號詹宅，情形亦同。由此觀之，大潭庄先民，大多數來自廣東饒平。



大潭古榕樹遠景



臺西容運大潭站風光

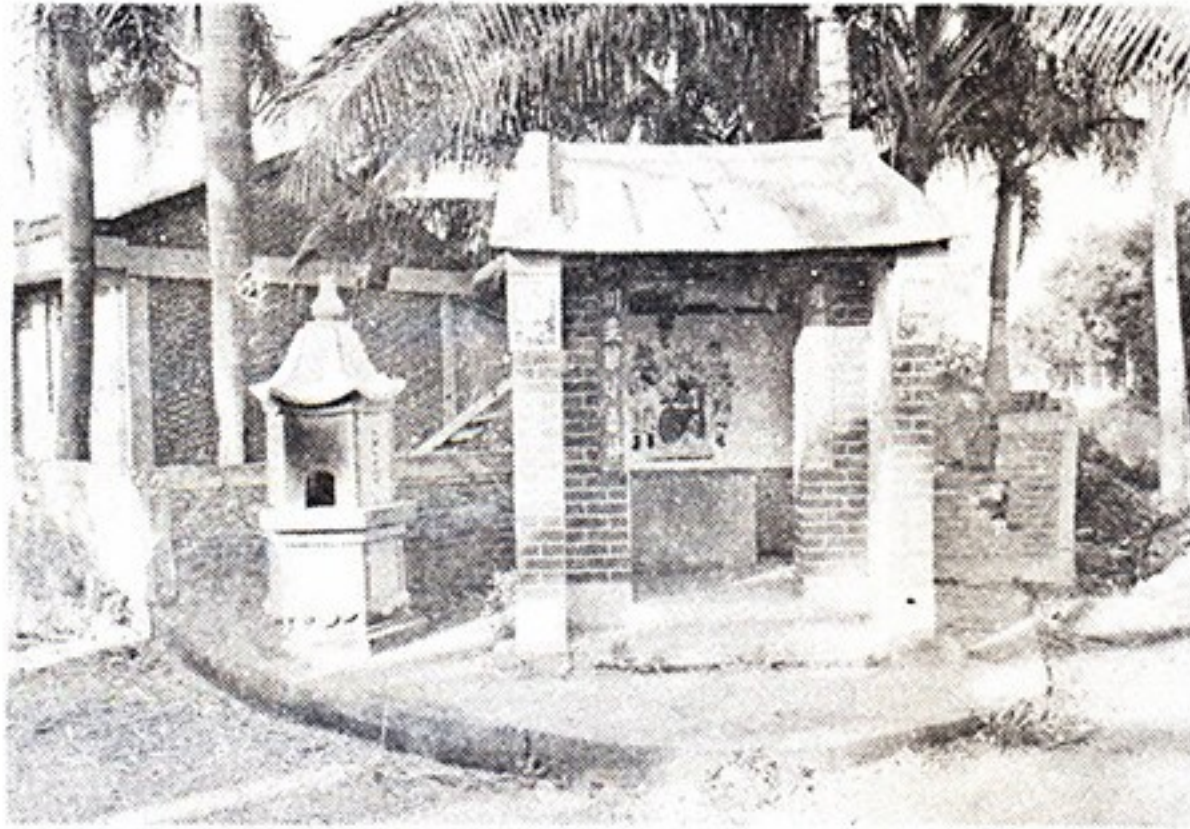
林衡道
高而恭
圖文

大潭古榕樹近景



前往大潭庄的道路

古榕樹下的五營將祠



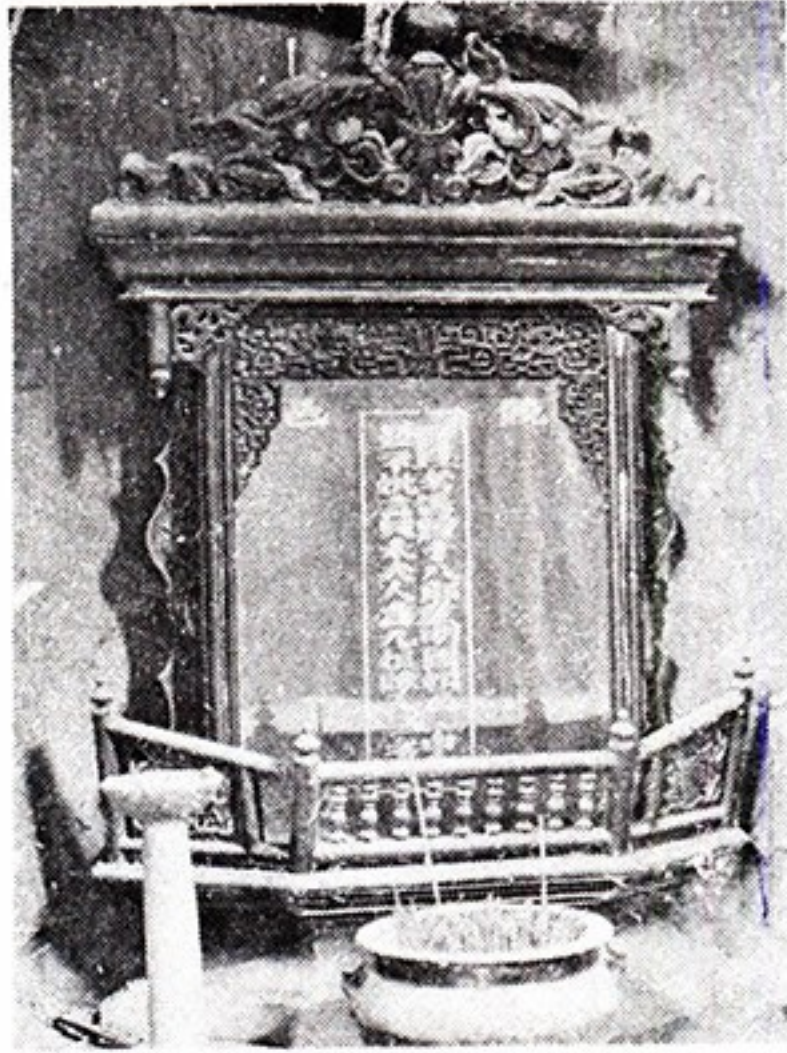
古榕樹下的榕修堂



景側宮安玉

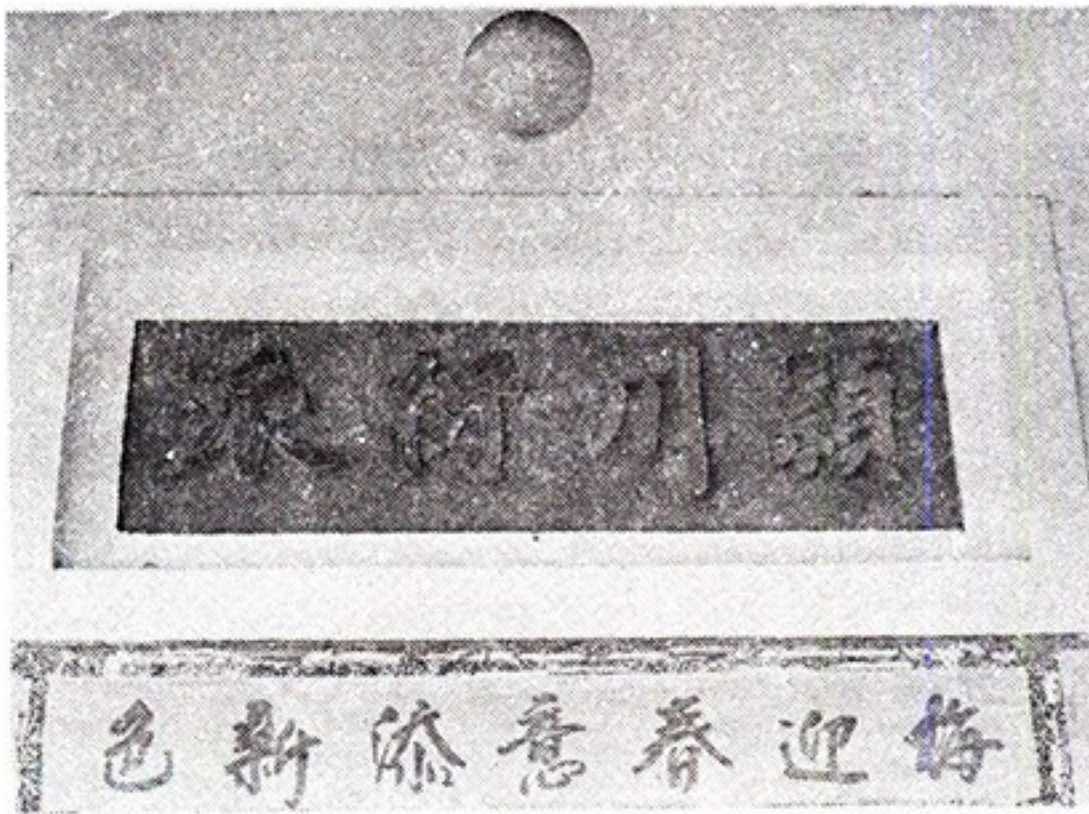
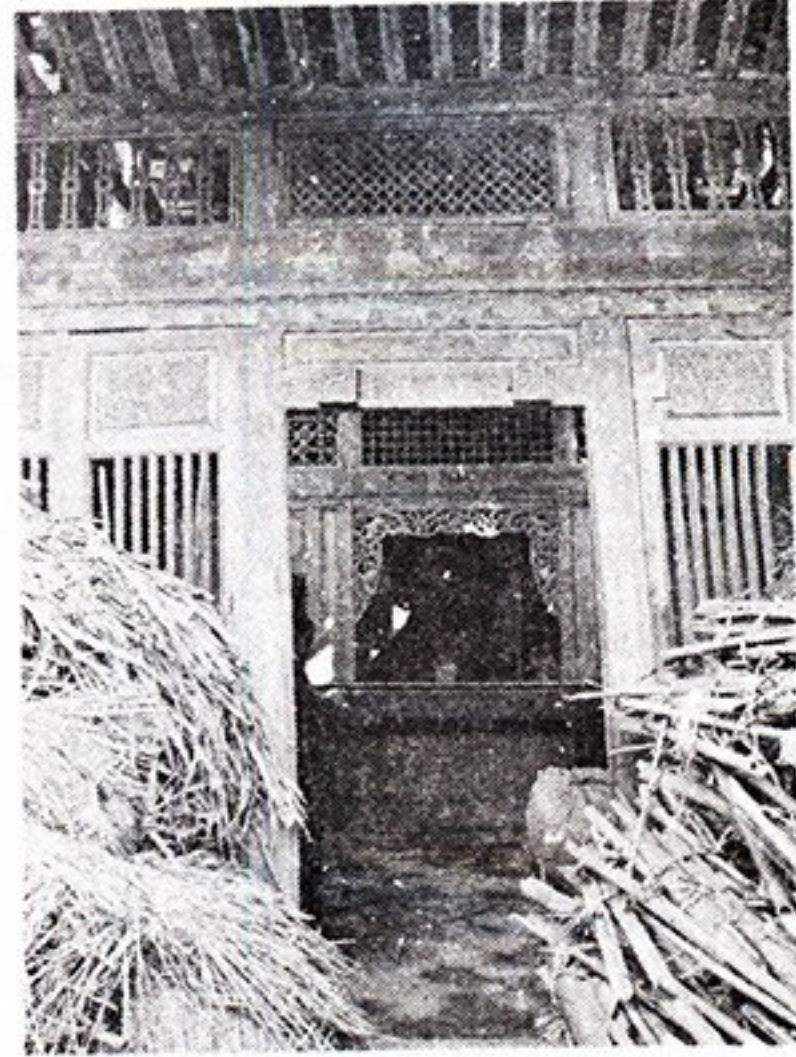


景前宮安玉

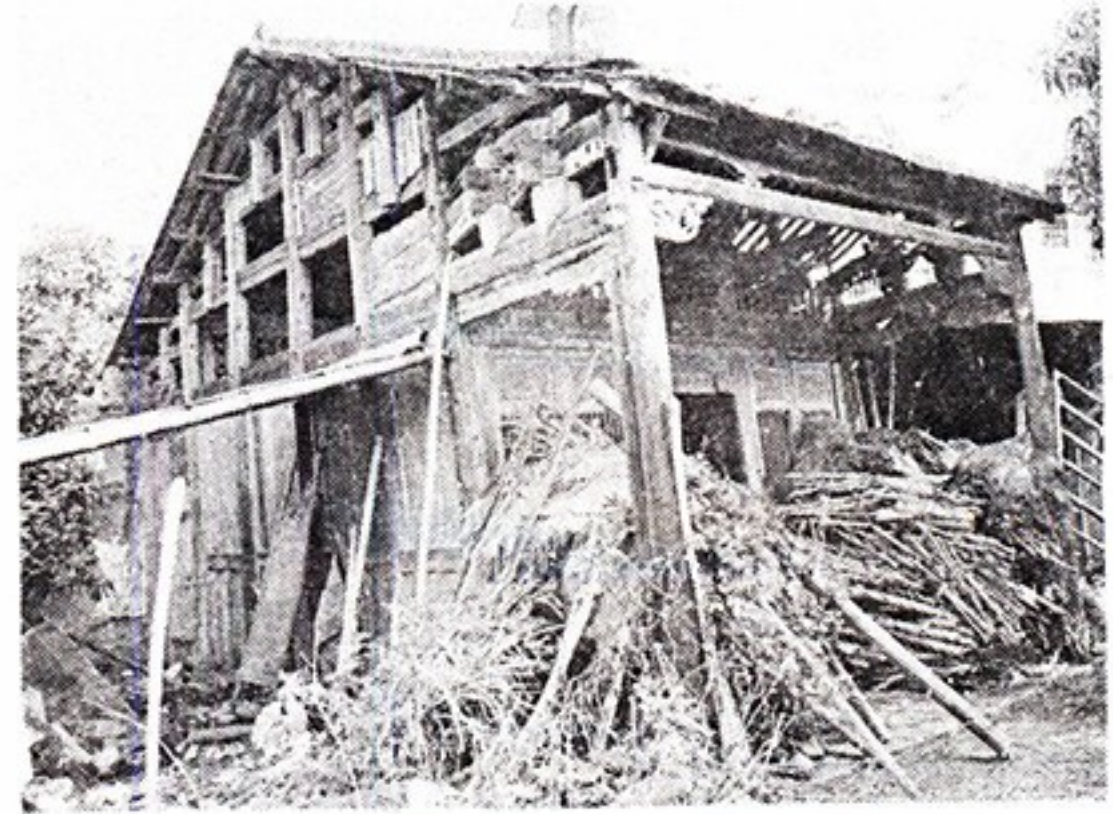


賴祖厝的神位，書有「饒邑」二字。

賴祖厝近景

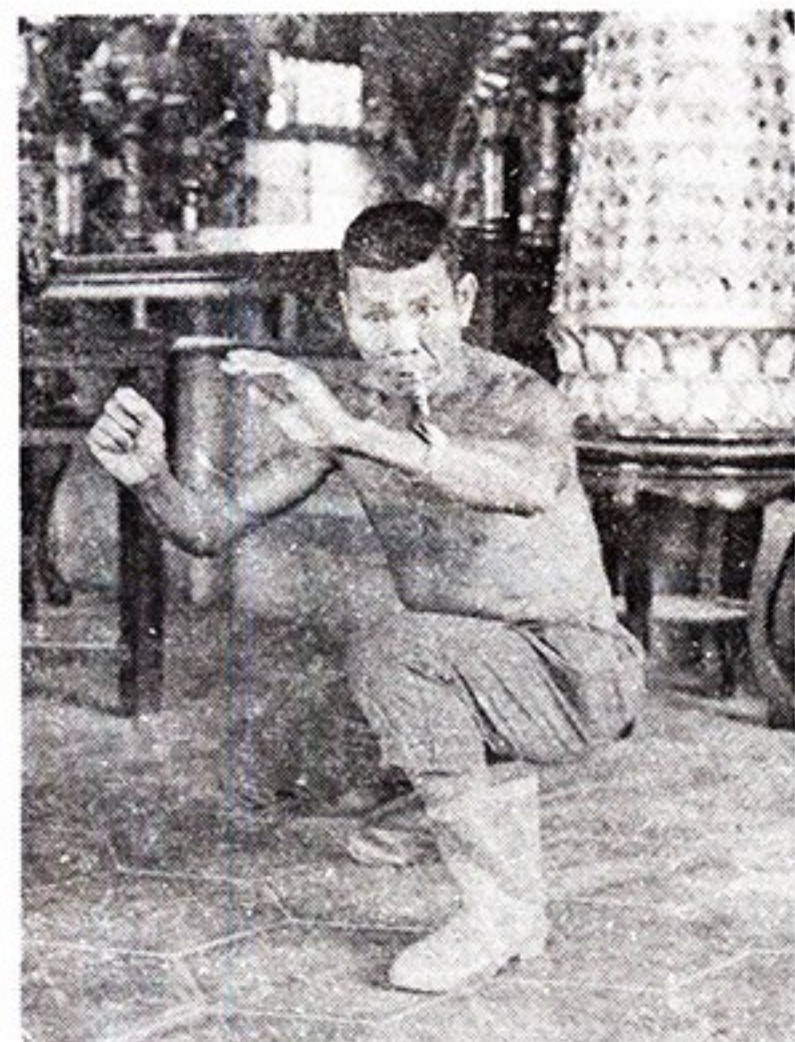


。「派衍川穎」曰額上門，宅陳路潭龍



厝祖賴的破殘

陳宅的祖先神位，書有「饒邑」二字。



西螺、虎尾、斗六，自古武術很盛。本圖為大潭住民練武之情景。