

# 三、南屯劉厝莊一瞥

— 民國七十年十月調查 —

臺中市南屯區新生里，原名劉厝莊，是座大肚山麓風

光綺麗的古樸村落，村外有兩棵古樹證明其歷史之悠久。

劉厝莊，其始由劉姓移民開發，現仍住有數戶劉姓人家。

其中，較為顯著的，乃是新生里新民巷二六號劉宅。此宅

，現三合院房屋建造於約五十年前，略具規模。正廳額曰

：「裕德堂」，廳內供奉劉氏歷代祖先牌位，其郡望為「

彭城」。此外，廳內尚供有王爺像三尊，據說：此等神像

備受附近住民之尊崇。

按清乾隆中葉，有漳州府南靖縣人劉秉高、劉羅興等

入墾臺中市，其事蹟至今猶傳。南屯劉厝莊之劉姓是否屬

其流派？由於當地劉裔住民不知其詳，當前祇得當作一個

懸案，以待將來之水落石出。



劉宅祖先牌位



劉宅所供奉之王爺



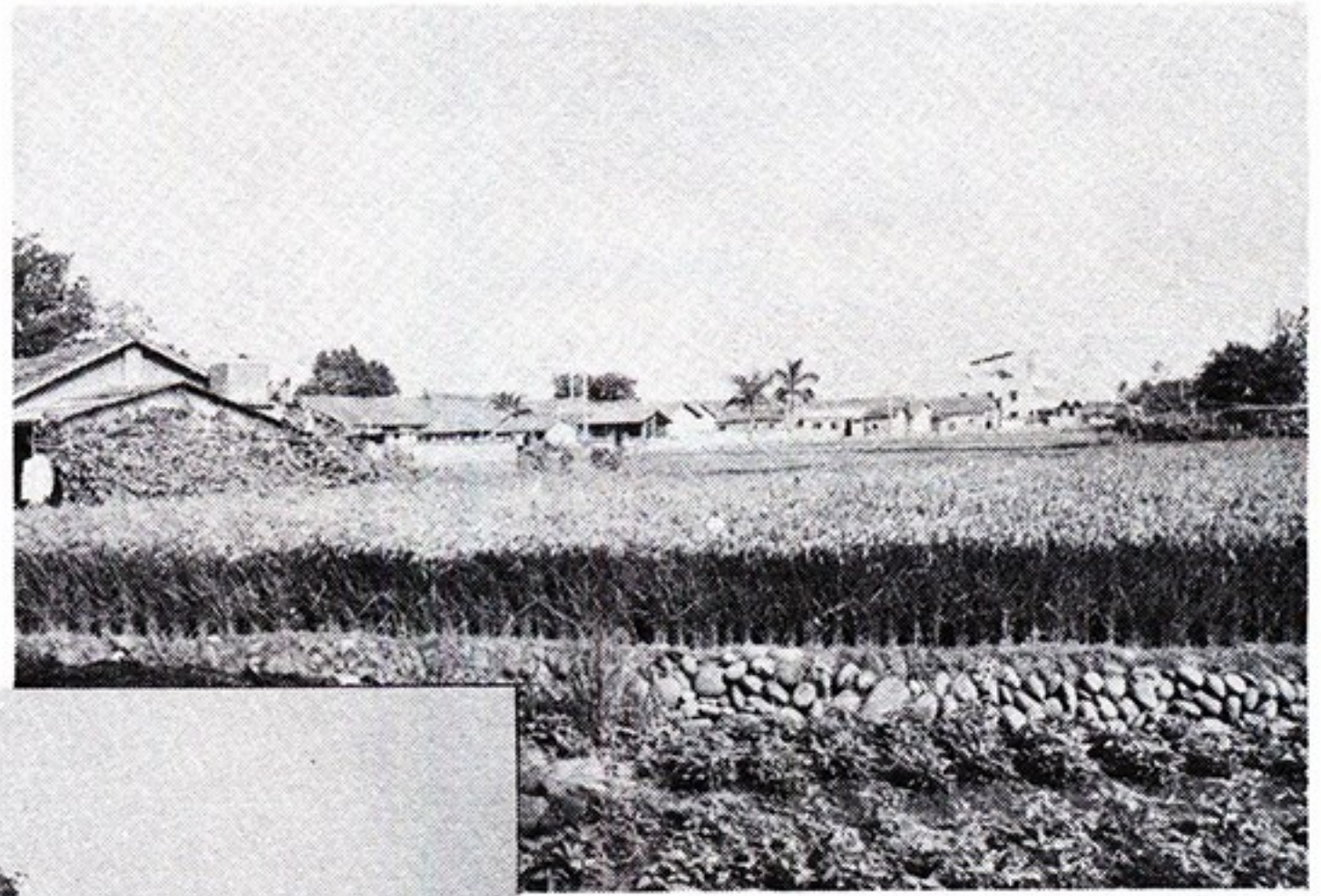
劉宅裕德堂

林道文  
高而恭  
衡道圖



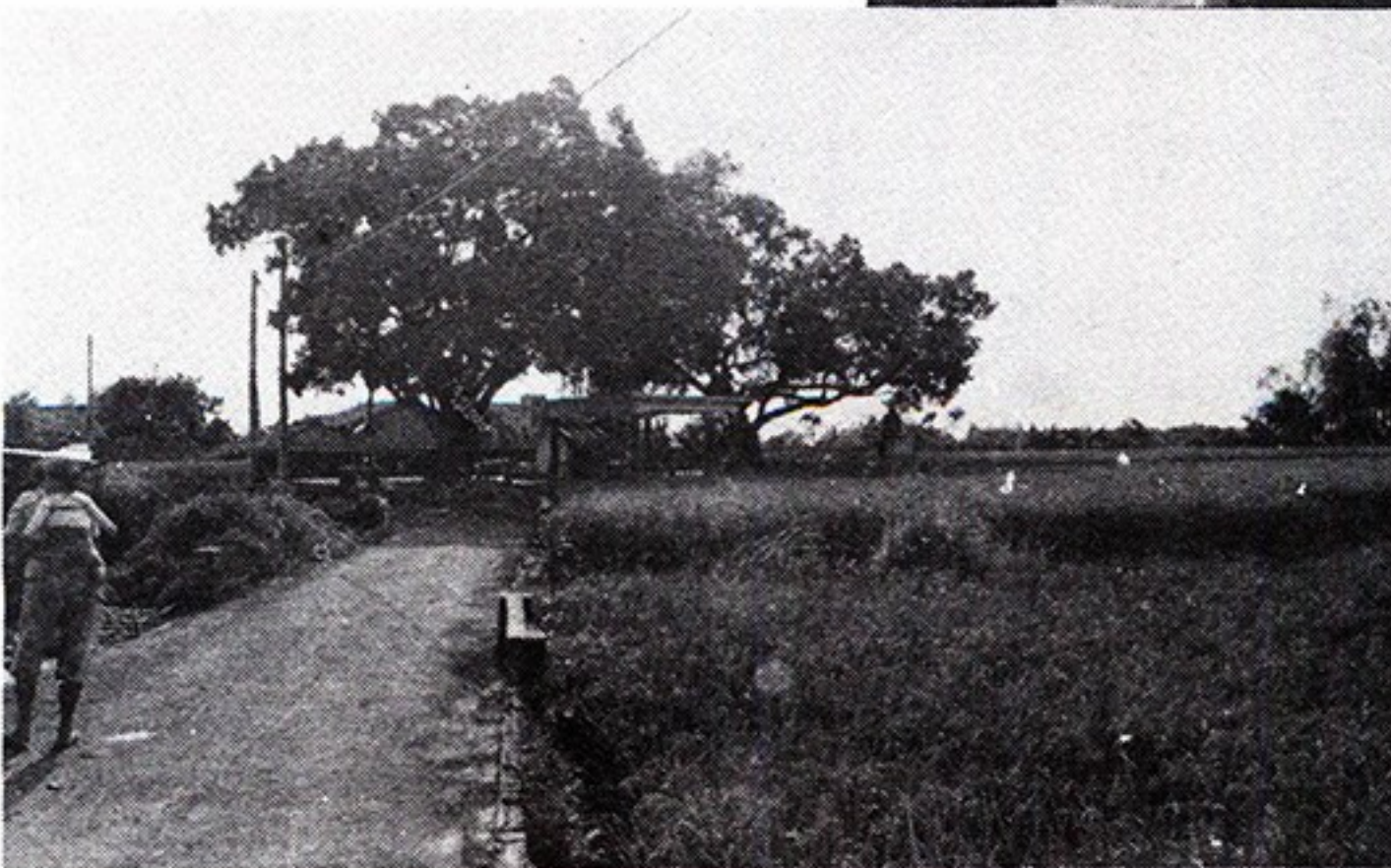
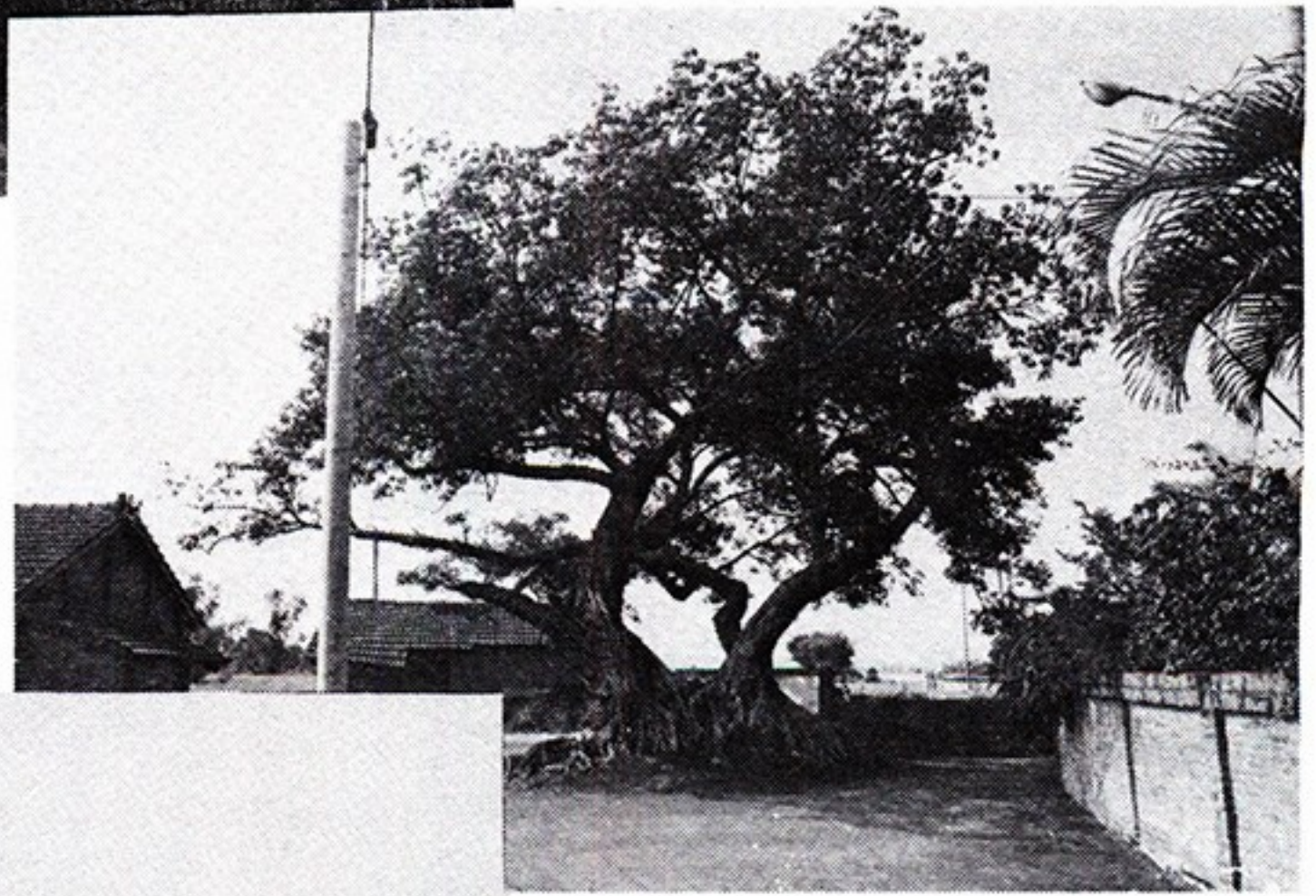
— 查 調 蹟 古 勝 名 灣 臺 —

劉厝莊全景



劉厝莊的道路

村落邊的古樹



古樹與土地廟